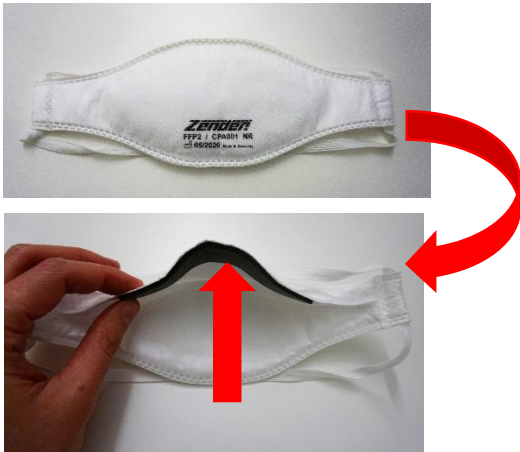
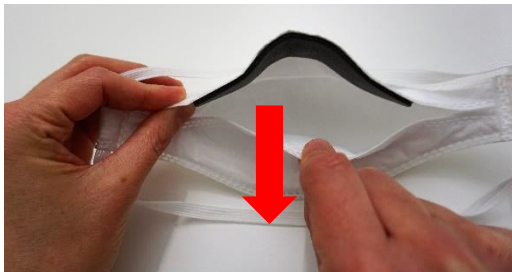


Anleitung Atemschutzmaske Zender FFP2

Vor dem Anlegen der Maske Hände waschen oder desinfizieren!



1. Die Maske umdrehen. Die Maske geschlossen lassen. Den schwarzen Nasenbügel hochdrücken und formen.



2. Die Maske auseinanderziehen.



3. Die Maske außen anfassen und zusammendrücken.



4. Die Maske geöffnet in eine Hand legen.



5. Die Maske unter dem Kinn ansetzen und festhalten. Die beiden Bänder über den Kopf ziehen.



6. Das obere Band oben auf den Kopf ziehen. Das untere Band unter die Ohren ziehen.



7. Den Nasenbügel fest andrücken. Die Maske unter das Kinn ziehen. Die Maske muss überall dicht am Gesicht anliegen.

